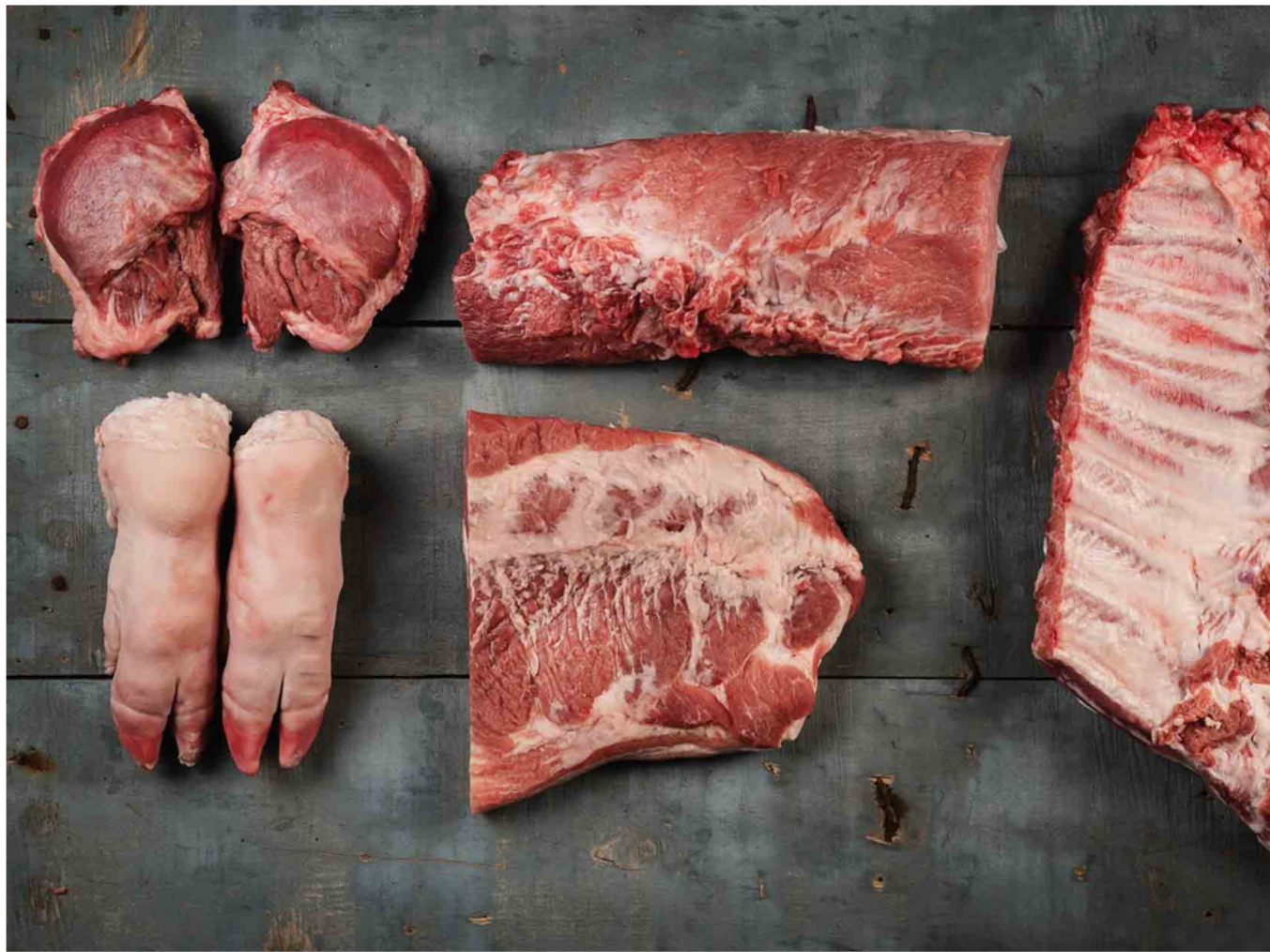


PORC





- CANSALADA BLANCA DE PORC
- CAP DE LLOM
- CAP DE LLOM TALLAT
- CARETES
- CORNA PORC
- COSTELLA PORC CARNUDA
- COSTELLA TROSSEJADA
- ESPATLLA SENSE OS
- ESPINADA
- FILET DE PORC
- GALTES DE PORC
- GARRONS DE PORC
- GARRONS PARTITS
- LLOM CANYA
- LLOM CANYA DUROC
- LLOM CANYA LLIBRETS
- LLOM SENCER
- LLOM TALLAT
- LLONZAT CANYA
- LLONZAT CANYA TALLAT
- LLONZAT GERONA
- MORRETES DE PORC
- ORELLA DE PORC
- OSSOS ESPINADA TALLATS
- GARRAFA SANG
- COCHINILLO/GARRÍ



- **PANXETA AMB CORNA**
- **PANXETA AMB CORNA FILETEJADA**
- **PANXETA SENSE CORNA FILETEJADA**
- **PANXETA SENSE CORNA**
- **PAPADA**
- **PAPADA FILETEJADA**
- **PERNIL SENSE OS**
- **PEUS DE PORC**
- **MANS DE PORC**
- **REBALL 1º PORC**
- **RONYONS DE PORC**
- **ROSARIS PORC -TECLETES-**
- **SECRET PORC**
- **TEL LES O MANTELLINA**
- **ABANICO IBÈRIC**
- **LLANGARDAIX IBÈRIC**
- **PLUMA IBÈRICA**
- **PRESA IBÈRICA**
- **SECRET IBÈRIC**
- **LLONZAT GERONA PORC DUROC**
- **LLOM CANYA PORC DUROC**
- **LLOM SENCER PORC DUROC**
- **PANXETA CORNA PORC DUROC**
- **ESPATLLA SENSE OS PORC DUROC**
- **FILET DE PORC DUROC**
- **COSTELLA PORC DUROC**
- **PAPADA PORC DUROC**
- **LLANGARDAIX PORC DUROC**
- **CAP DE LLOM PORC DUROC**